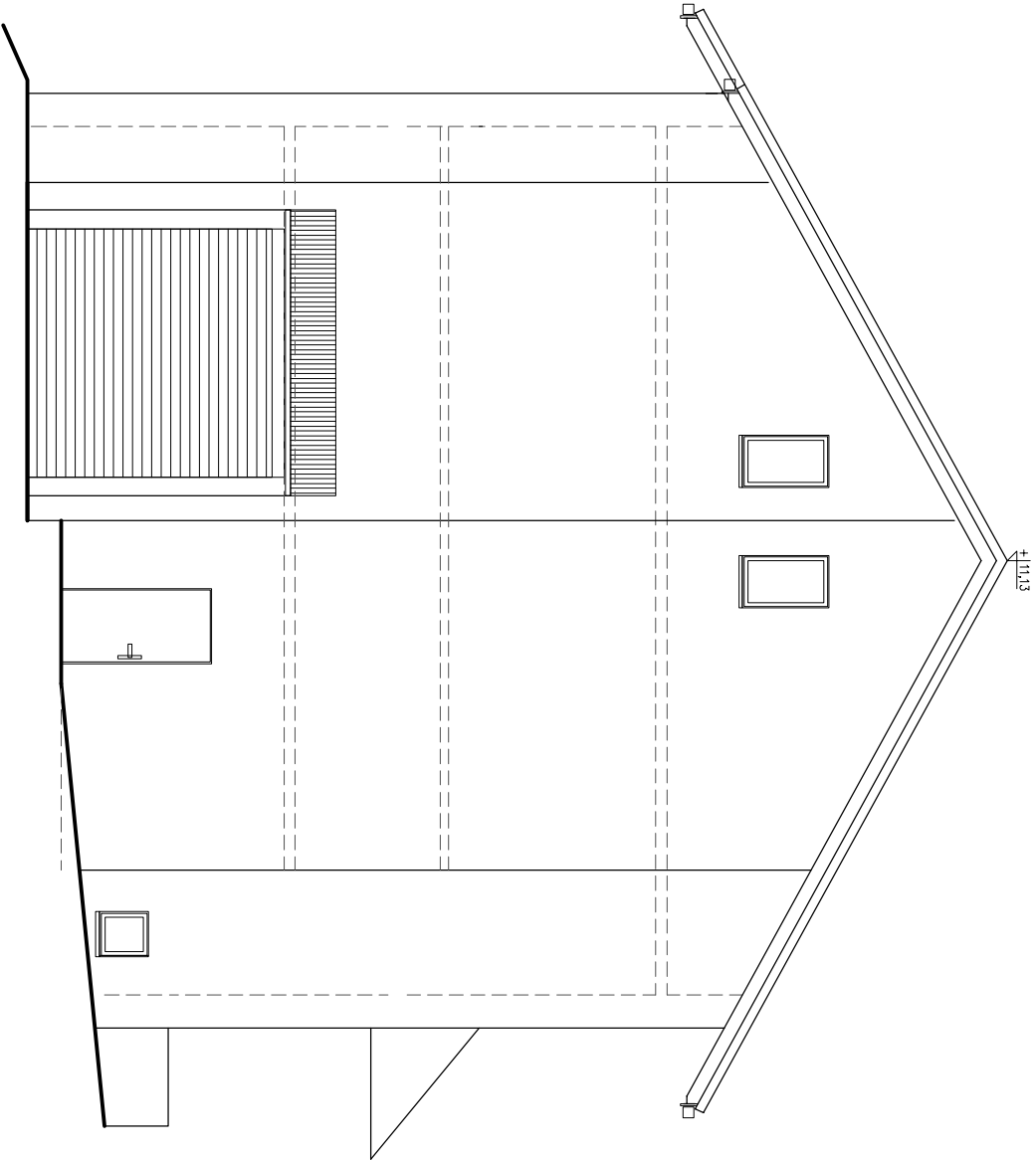
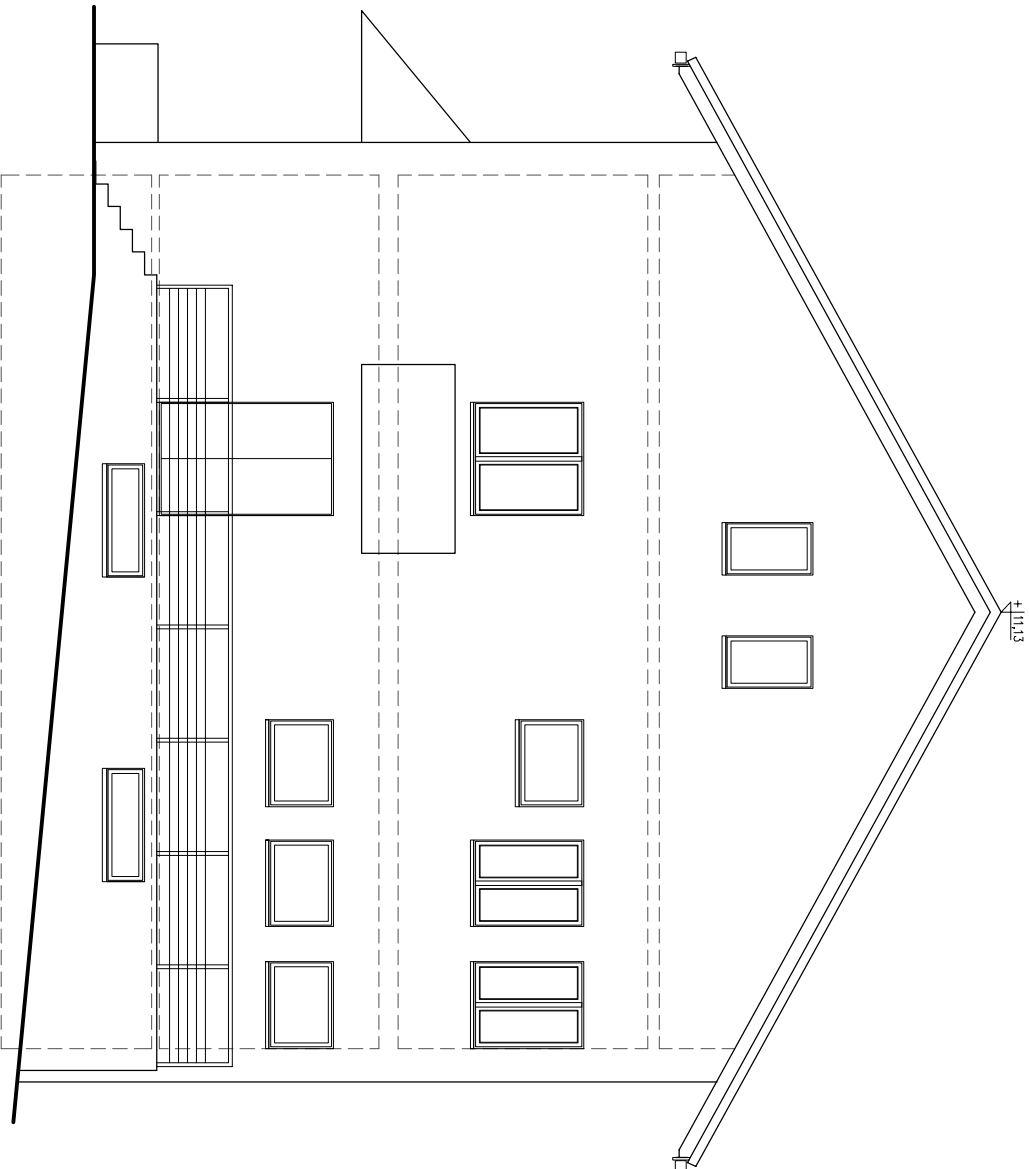


ELEWACJA PÓŁNOCNA



ELEWACJA POŁUDNIOWA



PRAWA AUTORSKIE ZASTRZEŻONE
Dokonywanie zmian, poprawek, skreśleń itp. oraz kopiowanie i rozpowszechnianie bez zgody jednostki autorskiej jest niedozwolone

INWENTARYZACJA BUDYNKU OSP TARGANICE					
lokalizacja	TARGANICE ul. DOBRA, gm. ANDRYCHÓW dz. nr ewid. 87, 88/1, 88/2, 150/17				
inwestor	OSP TARGANICE DOLNE				
branża	ARCHITEKTURA PROJ.BUDOWLANA	skala:	1: 100	faza proj: INWENTARYZACJA	
projektant	mgr inż.arch. ALEKSANDRA PIŁUŻEK upr.budowane do projektowania w spec.jarchitektonicznej nr upr. MPOA 024/2007				
sprawdzający	mgr inż.arch. OLGA SENIOW upr.budowane do projektowania w spec.jarchitektonicznej nr upr. MPOA/041/2006				
nazwa rysunku	ELEWACJA POŁUDNIOWA/PÓŁNOCNA	data:	02.2017	numer rysunku: 1.08	